

SKLADBY PODLÁH:

- P1 PODLAHA S NÁŠLAPNOU VRSTVOU Z GRESOVEJ DLAŽBY (150 MM)
- GRESOVÁ DLAŽBA 8MM
 - LEPIACI TMEL
 - ANHYDRIDOVÝ POTER 40MM
 - TEPELNÁ IZOLÁCIA NA BÁZE XPS 100MM
 - IZOLÁCIA PROTI ZEMNEJ VLHKOSTI, TLAKOVEJ VODE A RADÓNU
 - PODKLADNÝ BETÓN VYSTUŽENÝ KARI SIEŤOU 150MM

- P2 PODLAHA S NÁŠLAPNOU VRSTVOU Z KERAMICKEJ DLAŽBY (150 MM)
- KERAMICKÁ DLAŽBA 8MM
 - LEPIACI TMEL
 - ANHYDRIDOVÝ POTER 40MM
 - TEPELNÁ IZOLÁCIA NA BÁZE XPS 100MM
 - IZOLÁCIA PROTI ZEMNEJ VLHKOSTI, TLAKOVEJ VODE A RADÓNU
 - PODKLADNÝ BETÓN VYSTUŽENÝ KARI SIEŤOU 150MM

- P3 PODLAHA S NÁŠLAPNOU VRSTVOU Z DREVENÉHO LAMINÁTU (150 MM)
- LAMINÁTOVÁ PODLAHA 8MM
 - PENOVÁ PODLOŽKA 2MM
 - ANHYDRIDOVÝ POTER 40MM
 - TEPELNÁ IZOLÁCIA NA BÁZE XPS 100MM
 - IZOLÁCIA PROTI ZEMNEJ VLHKOSTI, TLAKOVEJ VODE A RADÓNU
 - PODKLADNÝ BETÓN VYSTUŽENÝ KARI SIEŤOU 150MM

- P4 PODLAHA S NÁŠLAPNOU VRSTVOU Z GRESOVEJ DLAŽBY (15 MM)
- GRESOVÁ DLAŽBA 8MM
 - LEPIACI TMEL
 - ŽELEZOBETÓNOVÁ PODKLADOVÁ DOSKA 150MM
 - VNÚTORNÁ OMIETKA

- P5 PODLAHA S NÁŠLAPNOU VRSTVOU Z GRESOVEJ DLAŽBY (100 MM)
- GRESOVÁ DLAŽBA 8MM
 - LEPIACI TMEL
 - ANHYDRIDOVÝ POTER 55MM
 - KROČAJOVÁ IZOLÁCIA NA BÁZE EPS 30MM
 - ŽELEZOBETÓNOVÁ STROPNÁ DOSKA 150MM
 - VNÚTORNÁ OMIETKA

- P6 PODLAHA S NÁŠLAPNOU VRSTVOU Z KERAMICKEJ DLAŽBY (100 MM)
- KERAMICKÁ DLAŽBA 8MM
 - LEPIACI TMEL
 - ANHYDRIDOVÝ POTER 55MM
 - KROČAJOVÁ IZOLÁCIA NA BÁZE EPS 30MM
 - ŽELEZOBETÓNOVÁ STROPNÁ DOSKA 150MM
 - VNÚTORNÁ OMIETKA

- P7 PODLAHA S NÁŠLAPNOU VRSTVOU Z DREVENÉHO LAMINÁTU (100 MM)
- LAMINÁTOVÁ PODLAHA 10MM
 - PENOVÁ PODLOŽKA
 - ANHYDRIDOVÝ POTER 55MM
 - KROČAJOVÁ IZOLÁCIA NA BÁZE EPS 30MM
 - ŽELEZOBETÓNOVÁ STROPNÁ DOSKA 150MM
 - VNÚTORNÁ OMIETKA

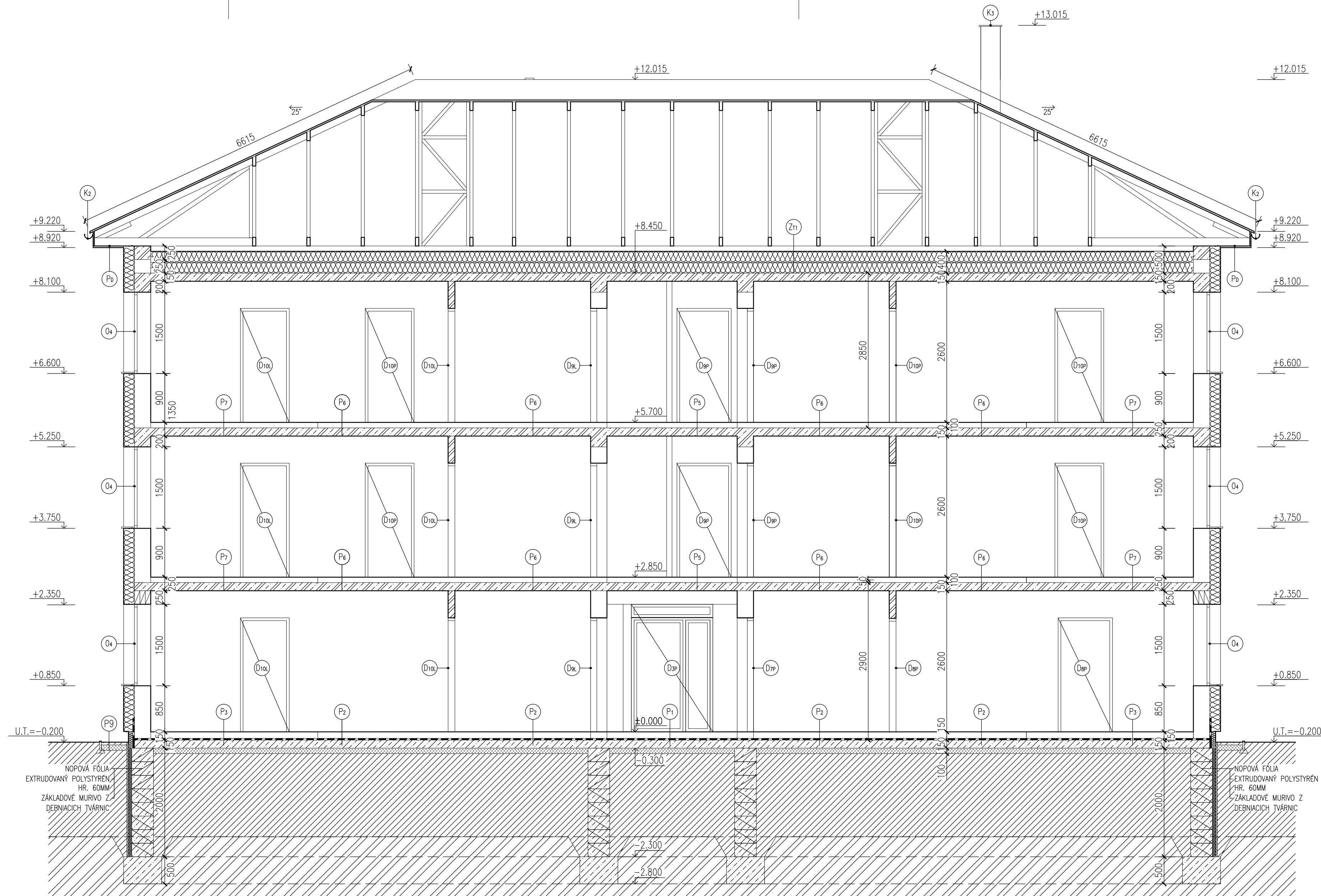
- P8 MRAZUVLZDORNA, PROTIŠMYKOVÁ GRESOVÁ DLAŽBA 8MM
- FLEXIBILNÉ LEPIDLO 8MM
 - SPÁDOVÝ TEPELNO IZOLAČNÝ KULIN S ARMOVANOU HYDROIZOLAČNOU ÚPRAVOU MIN. 50MM
 - FLEXIBILNÉ LEPIDLO 8MM
 - ŽELEZOBETÓNOVÁ STROPNÁ DOSKA 150MM
 - TEPELNÁ IZOLÁCIA NA BÁZE MINERÁLNEJ VLNÝ 30MM
 - VONKAJŠIA OMIETKA 5MM

- P9 BETÓNOVÁ DLAŽBA 500x500x50MM
- IZOLÁCIA PROTI ZEMNEJ VLHKOSTI, TLAKOVEJ VODE A RADÓNU
 - ZHUTNENÝ NÁŠYP

- P10 BETÓN 200 MM
- IZOLÁCIA PROTI ZEMNEJ VLHKOSTI, TLAKOVEJ VODE A RADÓNU
 - PODKLADNÝ BETÓN VYSTUŽENÝ KARI SIEŤOU 150MM

STREŠNÝ PLAŠŤ:

- S1 BETÓNOVÁ STREŠNÁ KRYTINA
- LATOVANIE 50 X 50MM
 - KONTRALATOVANIE 50 X 50MM
 - POISTNÁ HYDROIZOLAČNÁ FÓLIA
 - DREVENÉ PRIEHRADOVÉ NOSNÍKY



REZ B-B´:

PODBITIE:

- Pb OSB DOSKY 15MM
- TEPELNÁ IZOLÁCIA Z MIN. VLNÝ 30MM
 - VONKAJŠIA OMIETKA

LEGENDA:

- Z11 ZATEPLENIE STROPU NAJVIŠIEHO PODLAŽIA POMOCOU VOLNE POLOŽENEJ IZOLÁCIE NA BÁZE MINERÁLNEJ VLNÝ D DVOCH VRSTVÁCH HR. 200mm (CELKOVÓ HR. 400mm)

LEGENDA:

- Dx DVERE
- Kx KLAMPIARSKÉ VÝROBKY
- Ox PLASTOVÉ OKNÁ
- Pox PODHLAD
- Zx ZAMOČNÍCKE VÝROBKY
- Lx KUCHYNSKÁ LINKA

LEGENDA:

- NOSNÉ OBVODOVÉ MURIVO Z KERAMICKÝCH BRÚSENÝCH TEHÁL, MUROVANÉ MALTOU PRE TENKÉ ŠPÁRY, HRÚBKÝ 300MM (PEVNOSŤ V TLAKU 10N/MM²)+200MM TEPELNÁ IZOLÁCIA NA BÁZE MINERÁLNEJ VLNÝ
- NOSNÉ VNÚTORNÉ MURIVO Z KERAMICKÝCH BRÚSENÝCH TEHÁL, MUROVANÉ MALTOU PRE TENKÉ ŠPÁRY, HRÚBKÝ 300MM (PEVNOSŤ V TLAKU 10N/MM²)
- PRIEČKA Z KERAMICKÝCH BRÚSENÝCH TEHÁL HRÚBKÝ 125MM (PEVNOSŤ V TLAKU 8N/MM²)
- PRIEČKA Z KERAMICKÝCH BRÚSENÝCH TEHÁL HRÚBKÝ 100MM (PEVNOSŤ V TLAKU 8N/MM²)
- NOSNÉ ZÁKLADOVÉ MURIVO Z BETÓNOVÝCH DEBNIACICH TVÁRNIC HRÚBKÝ 400mm A VÝŠKY 250mm SO ZÁLIEVKOU SPOJENÁ VÝSTUŽOU SO ZÁKLADOVÝM PÁSAM – POZRI DIEL STATIKA
- BETÓN
- ŽELEZOBETÓN
- IZOLÁCIA PROTI ZEMNEJ VLHKOSTI, TLAKOVEJ VODE A RADÓNU
- ŠTRKOVÉPIESKOVÉ LÔŽKO
- ŠTRKOVÉ LÔŽKO
- PŮVODNÝ TERÉN
- ZHUTNENÝ NÁŠYP

±0.000=322,60 m.n.m.

VYPRACOVAL ING. ARCH. JURAJ KUBIN	ZODP. PROJEKTANT ING. ARCH. JÁN KRASNÝ	HL. INŽ. PROJEKTU ING. ARCH. JÁN KRASNÝ	AKRA STUDIO S.r.o. JARKOVÁ 31, 080 01 PREŠOV akrastudio.po@gmail.com
OBJEDNÁVATEL: MESTO SABINOV, NÁMESTIE SLOBODY 57, 083 01 SABINOV	STAVBA: SABINOV - 8 B.J. NÁJOMNÝ BYTOVÝ DOM B2 - UL. MLYNSKÁ		
OBJEKT: SO 01 BYTOVÝ DOM	DIEL: ASR - ARCHITEKTONICKO STAVEBNÉ RIŠENIE		
OBSAH: REZ B-B´	DÁTUM 09/2021		
STUPEŇ DRS			FORMÁT 2 x A4
MIERKA 1:500			KÓTY V MM
Č. ZÁKAZKY 21079			Č. VÝKRESU 09